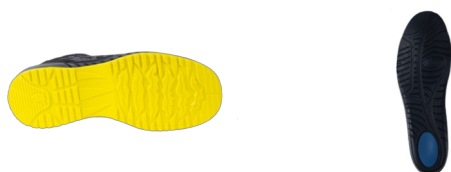


Cod articol **9SWIL10**

Scop multiplu

Jos

Pantofi



Beneficii

- *Talpă moale din PU/PU: amortizare și confort.
- *Toc ridicat: stabilitate pe scari.
- * Cleme largi și linii flexibile: adaptabilitate optimizată la sol.
- * Plasă superioară din poliester: respirabilitate excelentă (testat în laborator).

Ambalare

Cod articol	Mărime	Cutie
9SWIL10035	35	6
9SWIL10036	36	6
9SWIL10037	37	6
9SWIL10038	38	6
9SWIL10039	39	6
9SWIL10040	40	6
9SWIL10041	41	6
9SWIL10042	42	6
9SWIL10043	43	6
9SWIL10044	44	6
9SWIL10045	45	6
9SWIL10046	46	6
9SWIL10047	47	6
9SWIL10048	48	6

Unele dimensiuni pot fi disponibile numai în anumite țări

Descriere

CLAW SWIFT este un pantof de protecție ușor, flexibil și respirabil. Cu o parte superioară din poliester și întărire din nubuck, CLAW SWIFT asigură respirabilitate și durabilitate optime în medii uscate. Talpa sa exterioră din PU/PU de densitate scăzută garantează confort pe tot parcursul zilei. Sistemul său de protecție din aluminiu/compozit contribuie la aspectul său sportiv.

Zone de aplicare

Industrie ușoară

Autorități regionale / publice

Întreținere

Construcții - lucrări de finisare

Bricolaj

Transport (cu excepția producției) și logistică

Servicii de distribuție (magazine, hoteluri / restaurante, curățenie, garajie...)

Caracteristici tehnice

Culoare	Galben	Talpa exterioară	PU
Culoare 2	Negru	Branț	Spumă PU, detașabilă, cu absorban de energie
Greutate	610 g	Poziție de armare	Față
Partea superioară	Plasă din poliester	Căptușeală	Plasă 3D respirabilă
Bombeu	Aluminiu	Toc definit	
Talpă rezistentă la perforare	Țesătură		
Talpa intermediară	PU		

Instrucțiuni de utilizare și depozitare

Instrucțiuni de utilizare

Aceste încălțăminte pot fi perfect conservate. Înainte de orice utilizare, efectul unei inspecții vizuale este ideal. Este recomandabil să alegeți modelul adecvat pentru cerințele specifice de la locul de muncă.

Instrucțiuni de depozitare

Așezați pantofii, atunci când nu sunt folosiți, într-un loc uscat, curat și aerisit. Timpul influențează toate materialele și chiar dacă au fost folosite numai materii prime clasice, depozitarea pentru mai mult de 3 ani nu este recomandată.

Instrucțiuni de spălare

Curățați în mod regulat încălțăminte folosind perii, țesătură de curățat, frecvența de operare trebuie precizată în funcție de stația de lucru și efectuați un tratament superior periodic cu un luciu adecvat care conține grăsime, ceară, silicon etc.

Standarde

Încălțăminte de protecție este conformă cu echipamentul de protecție individuală din certificatul de examinare UE de tip 0075/1747/161/07/22/1303 EXT 02/07/22

Certificat emis de: CTC (0075) 4 rue Hermann. Frenkel 69367 Lyon Cedex 07 France



EPI CAT. II

EN ISO 20345:2011

S1P

Încălțăminte de protecție

S1P Cerințe de bază: bombeu rezistent la impact de 200 Joule și 15000 de Newtoni + zona călcâiului închisă + încălțăminte antistatică 0,1M? A < 1000 M? + rezistentă la uleiuri și combustibili + călcâi absorbant de energie E=20 Joule + lamelă antiperforație rezistentă la penetrare, la o presiune de 1100 Newtoni

SRC

Talpă exterioară rezistentă la alunecare pe suprafețe ceramice sau din oțel, umezite cu soluție de curățare sau glicerol

ESD

Încălțăminte rezistentă la descărcări electrostatice ESD (CEI EN 61340-4-3 standard)

COVERPERF - Breathability



Pantofi testați într-un laborator certificat (CTC) care oferă o respirabilitate excelentă. Eliminarea transpirației peste 4g/h.

COVERPERF - Damping



Pantofi testați într-un laborator certificat (CTC) care oferă o amortizare excelentă. Peste 25% din forța de impact este absorbită de talpă.

Ștampila distribuitor

MAJ 04/10/2022